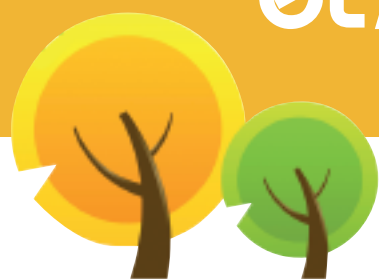


# Formation à la création et/ou reprise d'entreprise



## La boîte à outils



Sous réserve d'un financement de 23 625 euros, la Région Languedoc-Roussillon confie à la CCI de Narbonne, Lézignan-Corbières et Port la Nouvelle la mise en place de 2 sessions de formation "à la création et à la reprise d'entreprise" dans le cadre du Programme d'Accompagnement à la Création et la Transmission d'Entreprise (Pacte).

### ● LE PUBLIC CONCERNE

Vous êtes demandeur d'emploi, inscrit à l'ANPE. Vous avez un projet précis de création ou de reprise d'entreprise.

### ● LES OBJECTIFS DE LA FORMATION

Apporter au futur créateur ou repreneur, une méthodologie lui permettant d'appréhender sans difficulté les différentes étapes de la construction du projet de création ou de reprise. Plus précisément il s'agit de :

- Valider la faisabilité de son projet de création ou de reprise
- Acquérir des moyens, des outils et des méthodes pour réaliser son business plan
- Formaliser son projet par écrit en cohérence avec les attentes des différents partenaires

### ● DURÉE ET DATES DE LA FORMATION

175 heures de formation réparties en 3 modules : 42 heures, 90 heures, 63 heures

Pour plus d'informations, contacter le Centre de formation de la CCI : 04 68 42 71 39.

### ● ELEMENTS DE CONTENU



MODULE 1 : MON PROJET DE CREATION DE REPRISE	42 HEURES
MODULE 2 : MA BOITE A OUTILS, QUELLE FAISABILITE POUR MON PROJET	90 HEURES
MODULE 3 : LA FINALISATION DE MON BUSINESS PLAN	63 HEURES